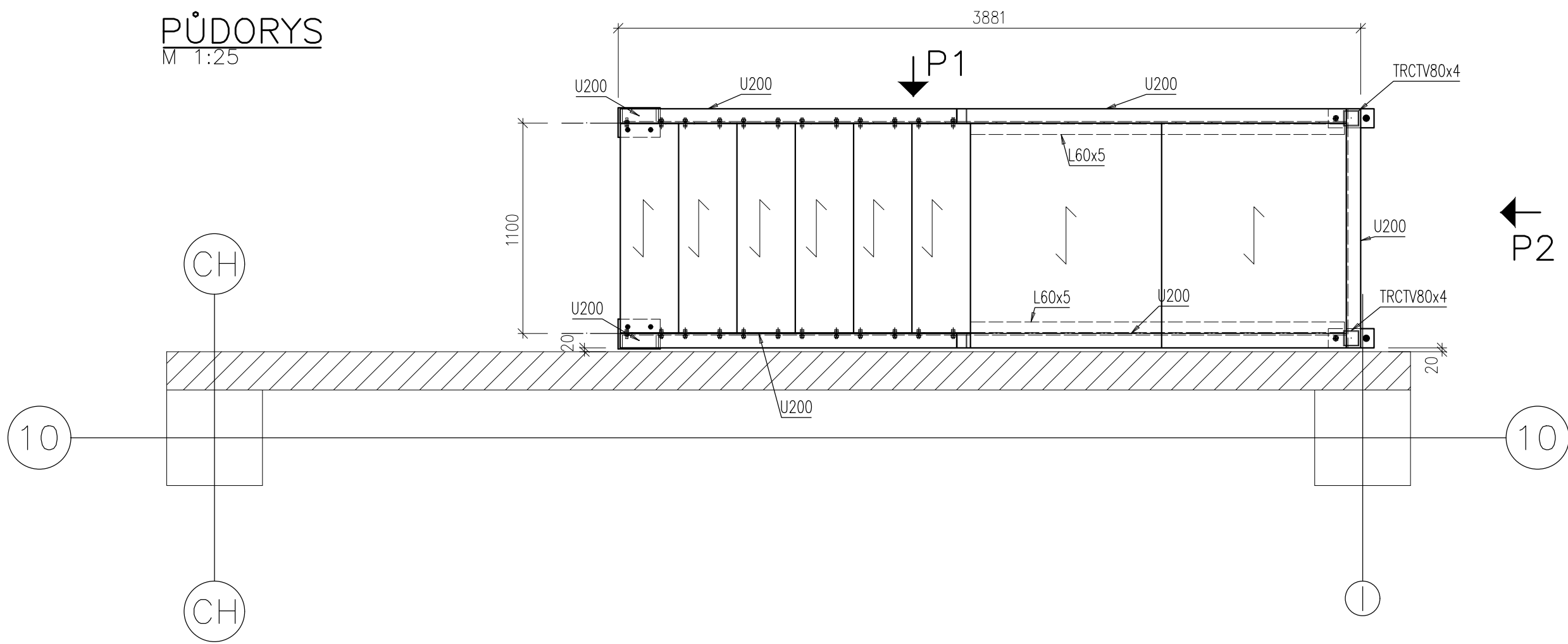


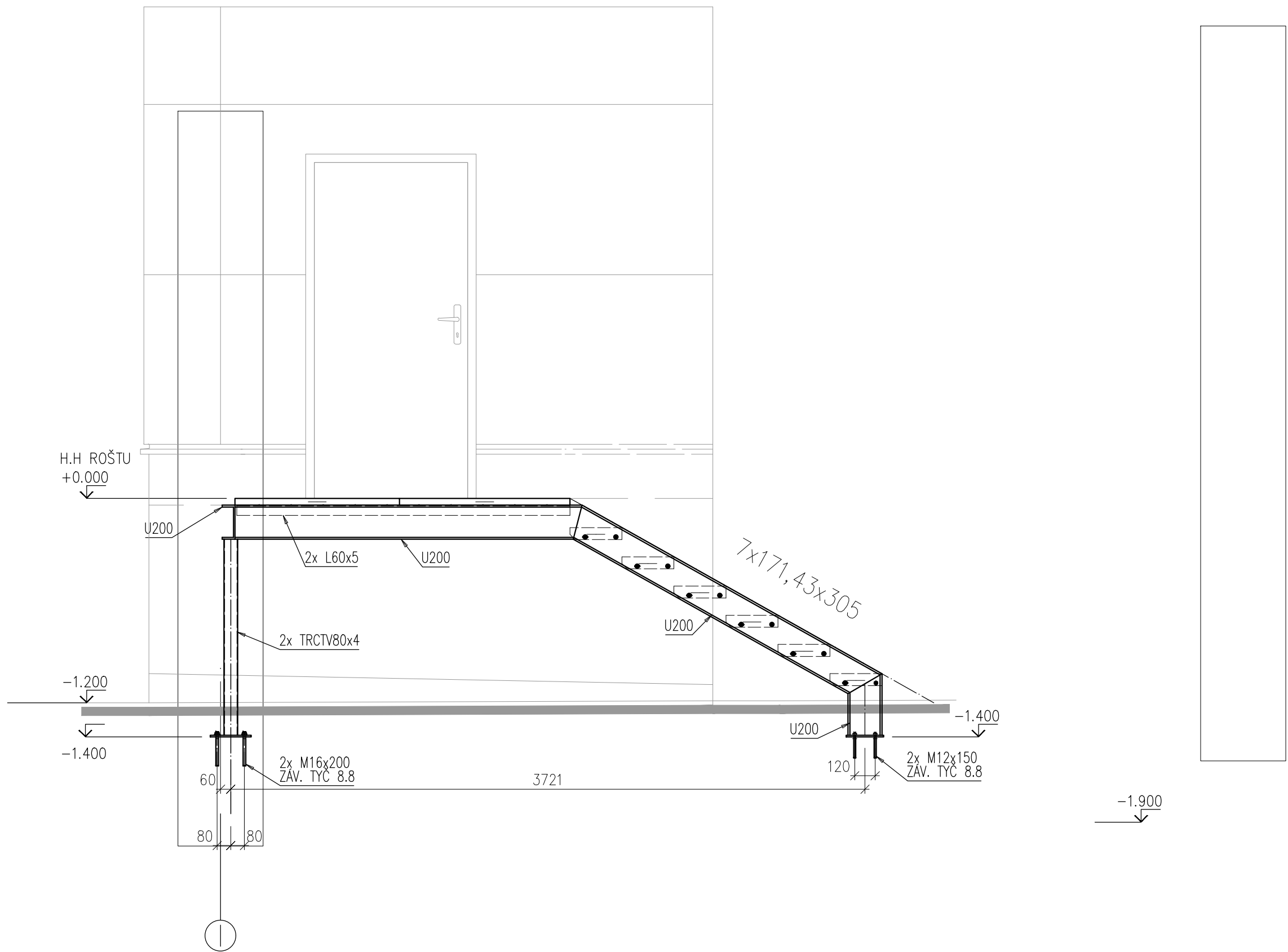
PŮDORYS

M 1:25



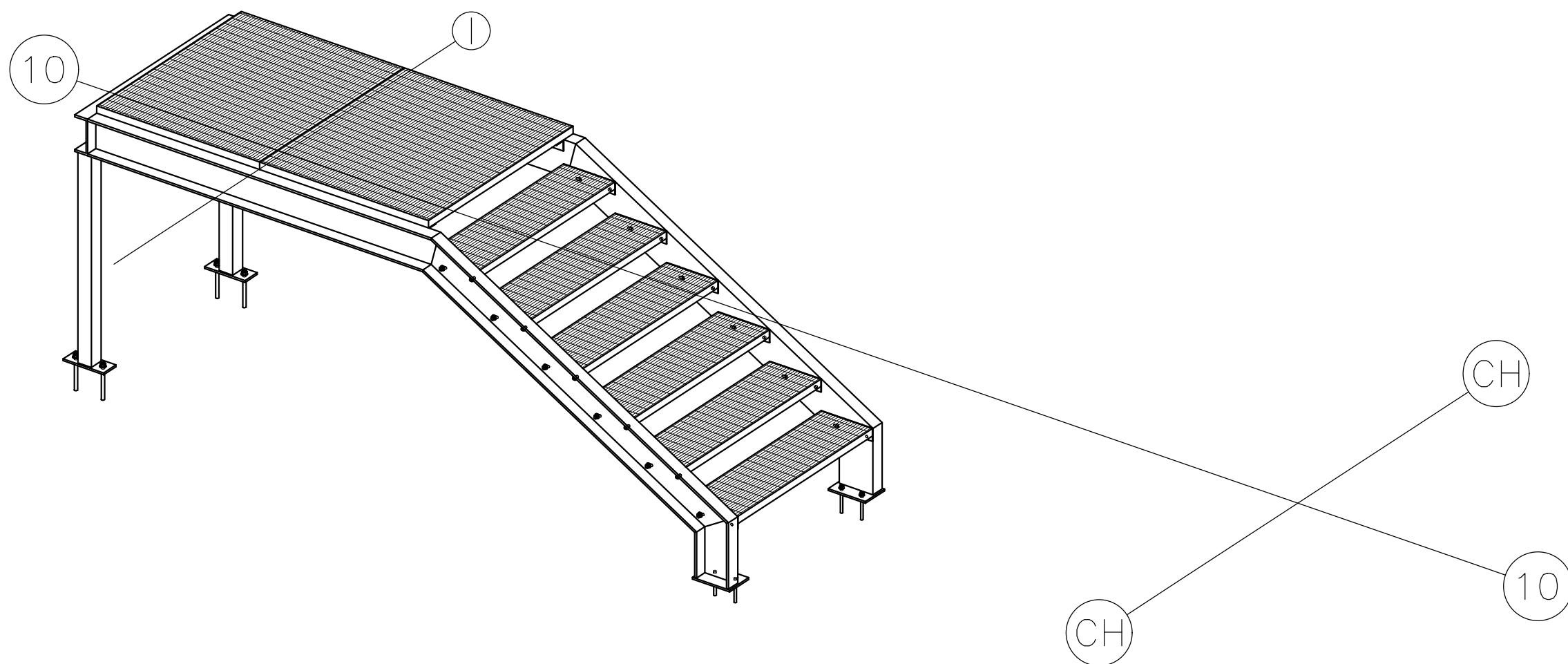
POHLED P1

M 1:25



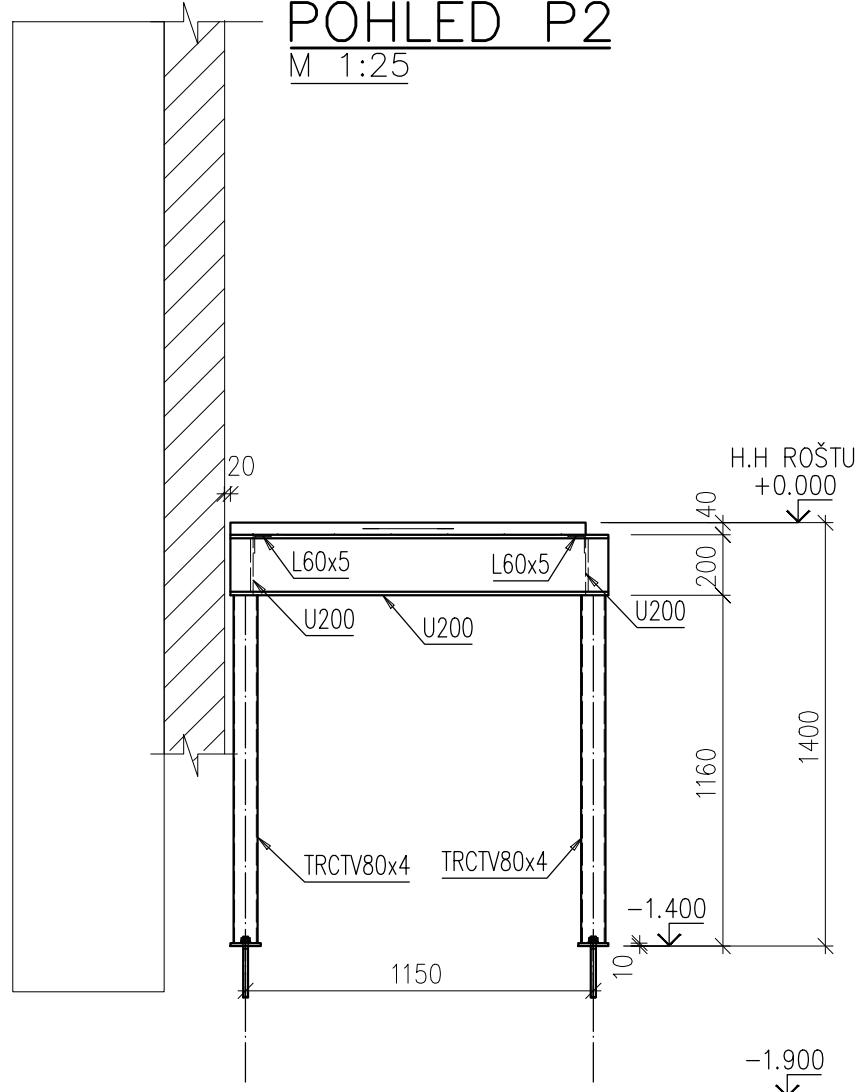
3D SCHÉMA

M 1:25



POHLED P2

M 1:25



ZÁBRADLÍ JE NAKRESLENO I VYKÁZANO VE STAVEBNÍ ČÁSTI JAKO ZÁMEČNICKÝ VÝROBEK.

PROVÁDĚNÍ OK DLE UCHYLKY TVARU A ROZMĚRU DLE PŘÍPRAVA SVAR.PLOCH ZKOUŠENÍ A KONTROLA SVARU DOKUMENTY MATERIÁLU TRÍDA PROVEDENÍ SVARU	ČSN EN 1090-2 ČSN EN 1090-2 ČSN EN ISO 5817 MINIMÁLNĚ 2.2 ČSN EN 10 204 STUPEŇ JAKOSTI C ČSN EN ISO 5817	MATERIÁL S235JR SROUBY 8.8
EXC 2		NATĚRY ŽÁROVĚ ZINK. min. 70 µm

POZNÁMKA:

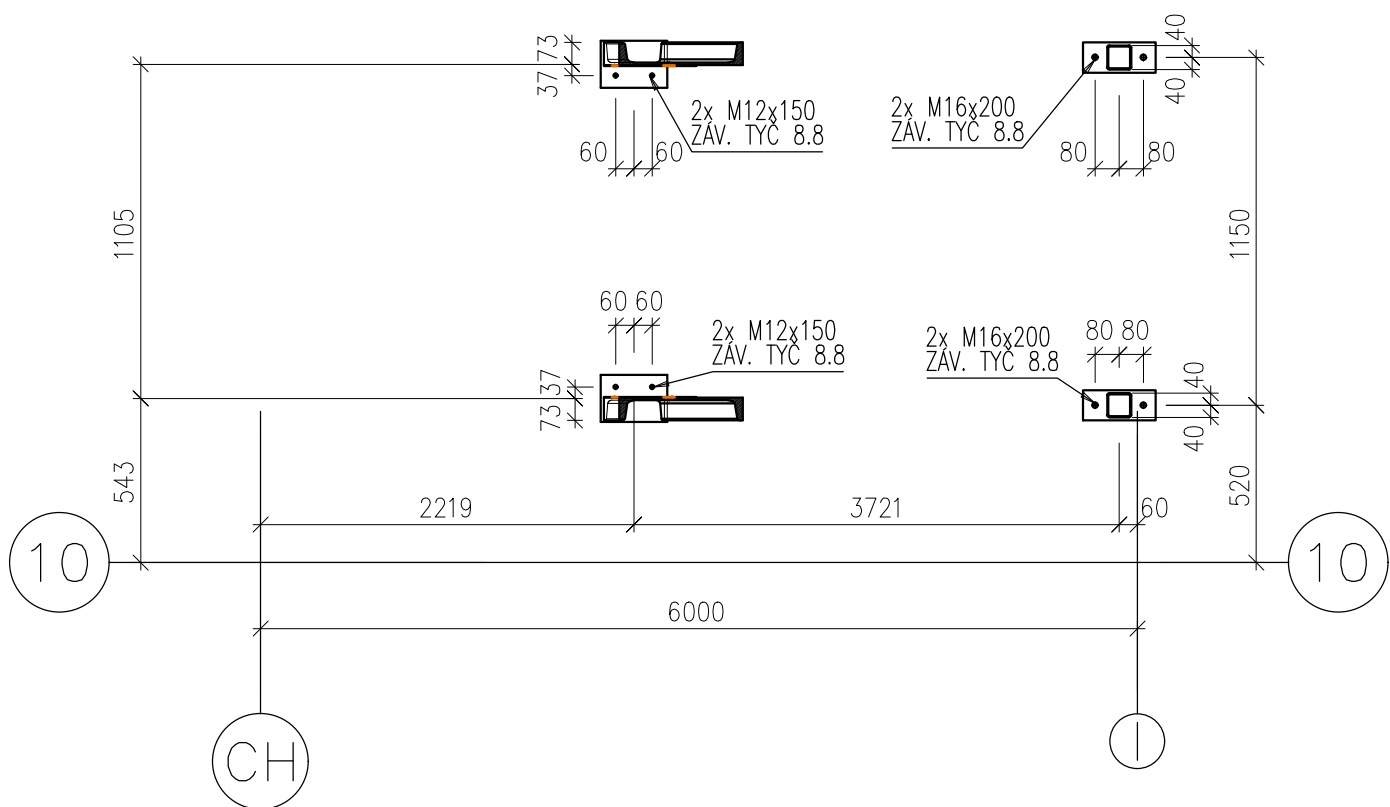
- OCELOVÁ KONSTRUKCE KRESLENA V SOULADU S VYHLÁŠKOU 499/2006 Sb. O DOKUMENTACI STAVEB. VÝKRES NENÍ URČEN K PŘÍMÉ REALIZACI, ALE SLOUŽÍ JAKO PODKLAD PRO VYPRACOVÁNÍ PODROBNÝCH VÝROBNÍCH A MONTÁŽNÍCH VÝKRESŮ (DOKUMENTACE ZAJIŠTOVÁNA ZHOTOVITELEM STAVBY).
- TENTO VÝKRES NENAHRAŽUJE VÝROBNÍ DOKUMENTACI DODAVATELE. TA MUSÍ ZOHLEDŇOVAT POŽADAVKY STAVEBNÍ A KONSTRUKČNÍ ČÁSTI PROJEKTU, PŘÍPADNĚ POŽADAVKY DALŠÍCH PROFESÍ A ZÁVĚRY POŽÁRNÍ ZPRÁVY
- TATO DODAVATELSKÁ DOKUMENTACE BUDE PŘED ZAHÁJENÍM VÝROBY (OBJEDNÁNÍM MATERIÁLU) PŘEDLOŽENA K ODSOUHLASENÍ INVESTOROVÍ, GP A NAŠÍ KANCELÁŘI K ODSOUHLASENÍ
- NA STAVBĚ MUSÍ BÝT DODRŽOVÁNY VŠECHNY PRACOVNÍ, TECHNOLOGICKÉ A TECHNICKÉ POSTUPY A DOPORUČENÍ VÝROBČŮ JEDNOTLIVÝCH STAVEBNÍCH SYSTÉMŮ DLE ČSN A SOUVISEJÍCÍCH PŘEDPISŮ
- PŘESNÉ ROZMĚRY STÁVAJÍCÍCH KONSTRUKCÍ A VÝŠKOVÉ ÚROVNĚ NUTNO OVĚŘIT NA STAVBĚ
- PŘED ZAPOČETÍM VÝROBY JE NUTNÉ ROZMĚRY VŠECH PRVKŮ OVĚŘIT NA STAVBĚ
- POKUD BUDOU NA STAVBĚ ZJIŠTĚNY JINÉ SKUTEČNOSTI, NEŽ-LI PŘEDPOKLÁDÁ TENTO PROJEKT, MUSÍ BÝT KONTAKTOVÁN PROJEKTANT
- TENTO PROJEKT NEŘEŠÍ TECHNOLOGICKÉ POSTUPY PŘI MONTÁŽI KONSTRUKCE
- PŘESNÝ POŽADAVEK NA ŽIVOTNOST/TYP NATĚROVÉHO SYSTÉMU NUTNO PROJEDNAT S INVESTOREM

VÝPIS MATERIÁLU - PROFILY, ROŠTY

Název	Délka (mm)	Plocha (m2)	Hmotnost (kg)
SCHODIŠTĚ			
U200	10 081		255,06
TRCTV80x4	2 300		21,21
L60x5	3 910		17,87
PLECHY			
P10		0,12	9,12
P3		0,25	5,91
spojovák			0,6
Kotvy			1,74
PODLAHOVÉ ROŠTY			
Lichtgitter P 340-33/11-3		4,47	186,59
Svary, spojovací materiál, plechy, prořezy 15%			74,7
CELKEM :			572,77

PŮDORYS KOTVENÍ

M 1:25



Index	Datum	Popis revize

STATIKA Jihočeská stavební konstrukční kancelář s.r.o., Otakarova 20, 370 01 České Budějovice tel:387314121, fax:387437382, statika@iol.cz	Číslo zakázky S-155/17	Datum 05.2018	Stupeň DPS	Formát 12xA4
Investor Nemocnice Č. Budějovice a.s.	Vedoucí projektant ING. ŠPULÁK	Zodp. projektant ING. L. NĚMEC	Vypracoval ING. V. BENEŠ	Kreslil L. NEKVINDA
Název akce PRÁDELNA V AREÁLU NEMOCNICE ČESKÉ BUDĚJOVICE, a.s.	Výpravení			
Výkres VÝKRES TVARU SCHODIŠTĚ SCH02	Číslo D1.2.502			

TENTO VÝKRES A JEHO DETAILY JSOU MAJETKEM ZHOTOVITELE A NESMÍ POUŽIT CELÝ ANI Z ČÁSTI BEZ PÍSEMNÉHO SOUHLASU (DLE ZÁKONA Č. 121/2000 Sb.)